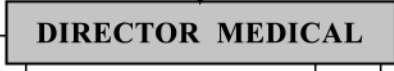
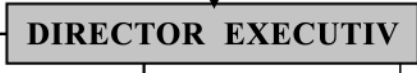
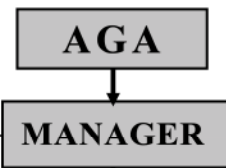


RECRUTARE - EVALUARE
SALARIZARE
FORMARE & PERFECTIONARE

- COMPARTIMENT AUDIT
- COMPARTIMENT I.T.
- COMPARTIMENT JURIDIC
- DEPARTAMENT MARKETING
- SERVICIUL R.U.N.O.S.



SPITAL

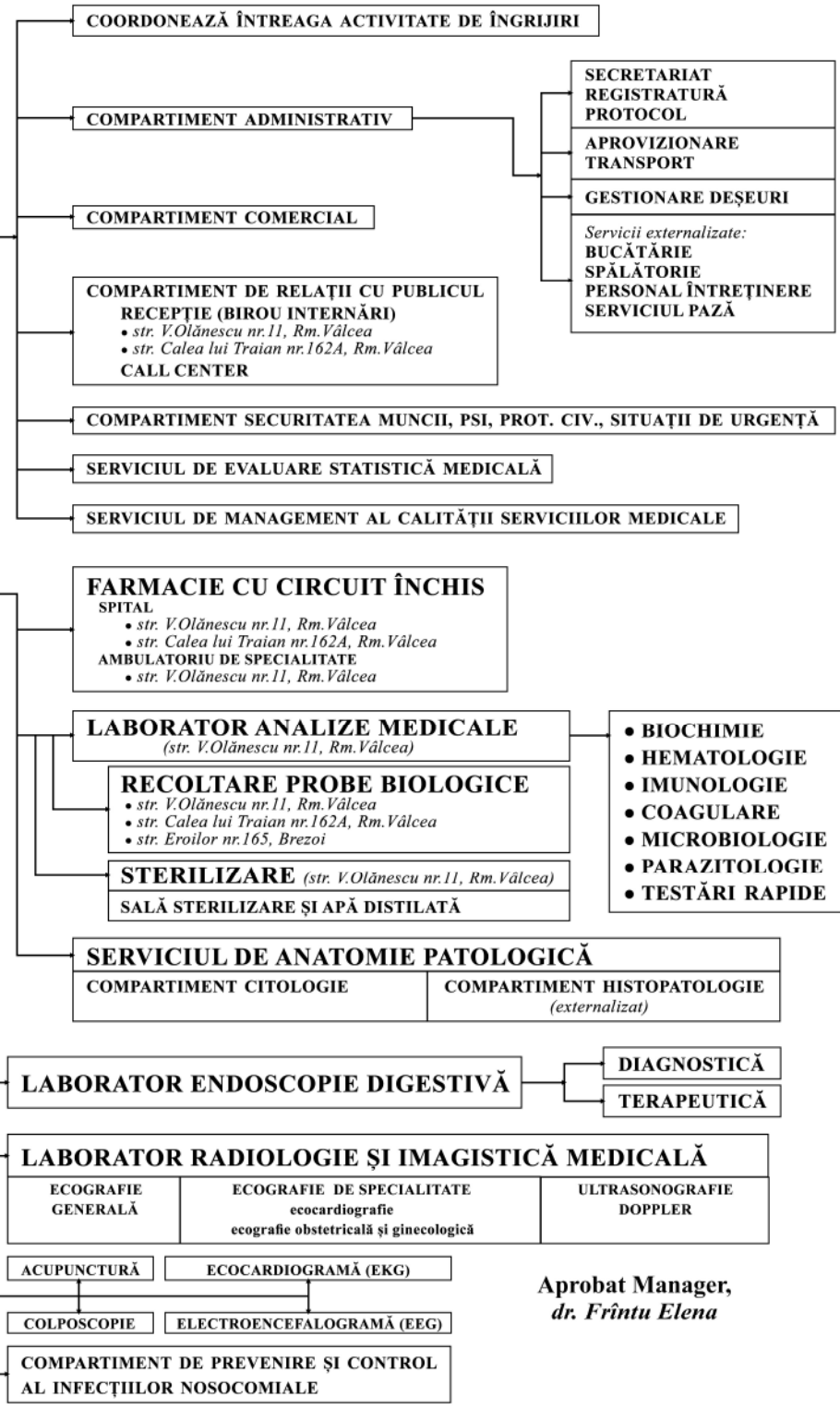
- SPITALIZARE DE ZI - 19**
(str. V. Olănescu nr.11, Rm. Vâlcea)
- SPECIALITĂȚI MEDICALE - 14**
cardiologie; diabet zaharat, nutriție și boli metabolice; endocrinologie; gastroenterologie; medicină internă; neurologie; oncologie medicală; reumatologie; ATI (SPA)
- SPECIALITĂȚI CHIRURGICALE - 5**
chirurgie orală și maxilo-facială; chirurgie plastică, microchirurgie reconstructivă; chirurgie vasculară; obstetrică-ginecologie; oftalmologie; ORL; ortopedie și traumatologie; urologie
- SPITALIZARE CONTINUĂ - 111**
- COMPARTIMENT SPECIALITĂȚI MEDICALE - 26**
(str. V. Olănescu nr.11, Rm. Vâlcea)
cardiologie; diabet zaharat, nutriție și boli metabolice; endocrinologie; gastroenterologie; medicină internă; reumatologie
- COMPARTIMENT SPECIALITĂȚI CHIRURGICALE - 15**
(str. V. Olănescu nr.11, Rm. Vâlcea)
chirurgie plastică, microchirurgie reconstructivă; chirurgie vasculară; oftalmologie; ORL; ortopedie și traumatologie; urologie
- COMPARTIMENT ATI - 5**
(str. V. Olănescu nr.11, Rm. Vâlcea)
- COMPARTIMENT OBSTETRICĂ-GINECOLOGIE - 5**
(str. V. Olănescu nr.11, Rm. Vâlcea)
- COMPARTIMENT NEONATOLOGIE - 5**
(str. V. Olănescu nr.11, Rm. Vâlcea)
- COMPARTIMENT PEDIATRIE - 5**
(str. V. Olănescu nr.11, Rm. Vâlcea)
- COMPARTIMENT BOLI CRONICE - 45**
(str. Calea lui Traian nr.162A, Rm. Vâlcea)
- COMPARTIMENT ÎNGRIJIRI PALIATIVE - 5**
(str. Calea lui Traian nr.162A, Rm. Vâlcea)
- BLOC OPERATOR I & II**
(str. V. Olănescu nr.11, Rm. Vâlcea)
- SĂLI DE TRATAMENTE**
• str. V. Olănescu nr.11, Rm. Vâlcea
• str. Calea lui Traian nr.162A, Rm. Vâlcea

AMBULATORIU DE SPECIALITATE

- str. V. Olănescu nr.11, Rm. Vâlcea*
- str. Calea lui Traian nr.162A, Rm. Vâlcea*
- ALERGOLOGIE ȘI IMUNOLOGIE CLINICĂ
- CARDIOLOGIE
- CHIRURGIE
- CHIRURGIE CARDIOVASCULARĂ
- CHIRURGIE PLASTICĂ - MICROCHIRURGIE RECONSTRUCTIVĂ
- DERMATOVENEROLOGIE
- DIABET ZAHARAT, NUTRIȚIE ȘI BOLI METABOLICE
- ENDOCRINOLOGIE
- GASTROENTEROLOGIE
- GERIATRIE ȘI GERONTOLOGIE
- MEDICINA MUNCII
- MEDICINĂ DE FAMILIE
- MEDICINĂ INTERNĂ
- MEDICINĂ GENERALĂ
- NEUROLOGIE
- O.R.L.
- OBSTETRICĂ - GINECOLOGIE
- OFTALMOLOGIE
- ONCOLOGIE
- ORTOPEDIE - TRAUMATOLOGIE
- PEDIATRIE
- PNEUMOLOGIE
- PSIHIATRIE
- PSIHIATRIE PEDIATRICĂ
- RECUPERARE, MEDICINĂ FIZICĂ ȘI BALNEOLOGIE
- REUMATOLOGIE
- UROLOGIE
- HOMEOPATIE
- PLANIFICARE FAMILIALĂ
- PSIHOLOGIA MUNCII ȘI TRANSPORTURILOR
- SIGURANȚA TRANSPORTURILOR

COMPARTIMENT DE ÎNGRIJIRI LA DOMICILIU

COMPARTIMENT DE CERCETARE ȘTIINȚIFICĂ COLECTIV DE CERCETARE (gastroenterologie)



Aprobat Manager,
dr. Frîntu Elena